



# ROTEIRO

## Paisagens e Caminhos do Sertão

Uma imersão de 2 dias na natureza e na alma do Vale dos Sertões.

MUNICÍPIOS: MALTA, PAULISTA, SÃO BENTINHO E CONDADO

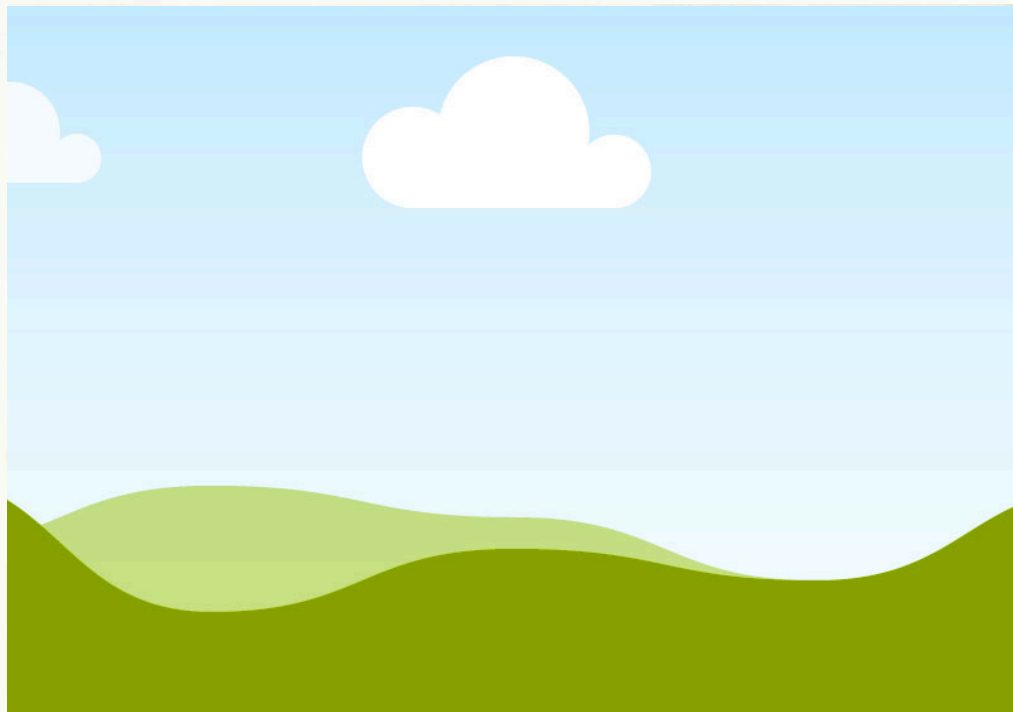
# Uma experiência para renovar as energias.

"Paisagens e Caminhos do Sertão" é um roteiro de 2 dias para quem busca uma conexão genuína com a natureza. É um convite para desacelerar, respirar o ar puro e se deixar levar por trilhas de fé, pedais em rotas panorâmicas e memórias ribeirinhas. Com um ritmo agradável e atividades acessíveis, esta jornada é a oportunidade perfeita para se reconectar com o essencial e redescobrir a beleza que existe na simplicidade.



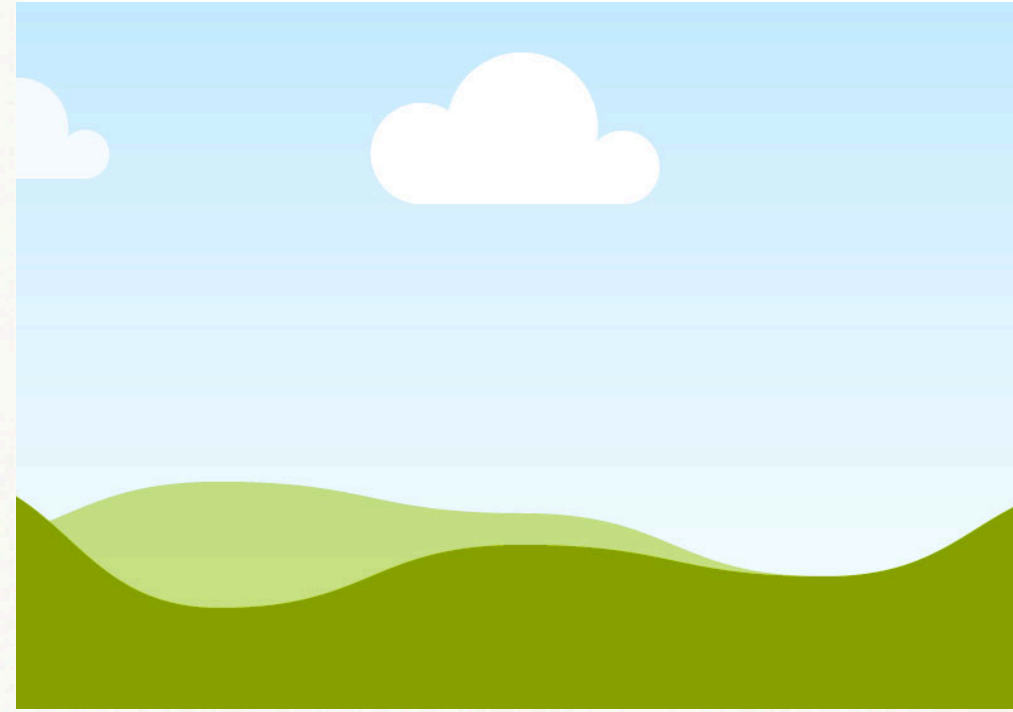
# Guiados pela Alma do Sertão

Esta não é uma viagem com guias, é uma jornada com anfitriões. Pessoas que carregam a história, a cultura e a hospitalidade do Sertão em cada gesto e palavra.



## Francisco Dantas (Paulista)

O apaixonado condutor dos circuitos de cicloturismo, que transforma cada pedalada em uma descoberta sobre a vida e as paisagens rurais.



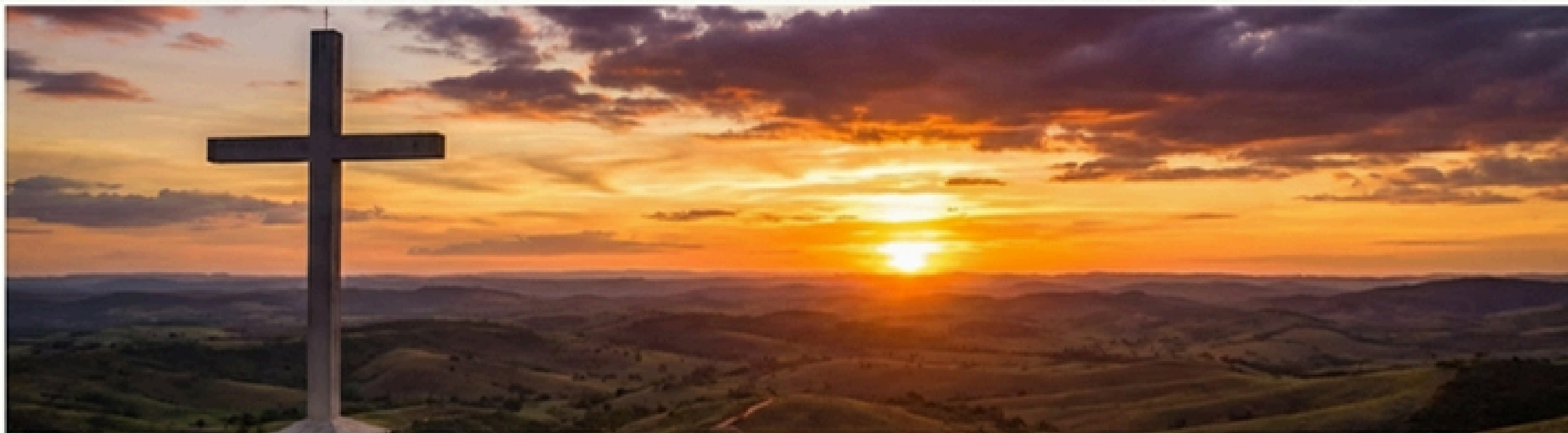
## Geraldo (São Bentinho)

O guardião dos "Sabores e Fé" no Riacho dos Currais, que abre as portas de sua comunidade para compartilhar a produção local e a força da união.

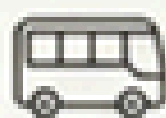


## Sebastião Caetano (Condado)

O pescador e contador de histórias do Açude Engenheiro Arcoverde, que revela as memórias das águas e a resiliência do povo sertanejo.



## Dia 1: Sábado - O Chamado da Serra ao Entardecer.



- **Manhã:** Partida às 08:00 de João Pessoa, em uma viagem que atravessa a Paraíba, com embarques ao longo do percurso, nos aproximando do coração do Vale dos Sertões.



- **16:00 (Malta): Trilha da Fé - Cruzeiro de São José.** Uma caminhada leve e contemplativa até o alto da serra. Um momento para absorver a energia do lugar, conectar-se com a fé local e ser presenteado com **uma vista panorâmica inesquecível do Sertão** sob a luz dourada do fim de tarde.
- **Noite:** Chegada e hospedagem em Paulista. Noite livre para descansar e sentir o ritmo acolhedor da cidade.

# Dia 2: Domingo - A Energia da Terra e das Águas

## 07:00 (Paulista): Circuito de Cicloturismo Pé da Serra.

Uma jornada de pedal de 13 km que combina aventura leve, paisagens rurais e o encontro genuíno com a cultura sertaneja. (Opcional: Circuito Várzea da Serra às 09:00).



## 12:30 (São Bentinho): Sabores e Fé no Riacho dos Currais.

Uma imersão na vida comunitária. Conheceremos a produção local de polpas de frutas e bolos, visitaremos a Capela da Divina Misericórdia e trocaremos histórias com os moradores.

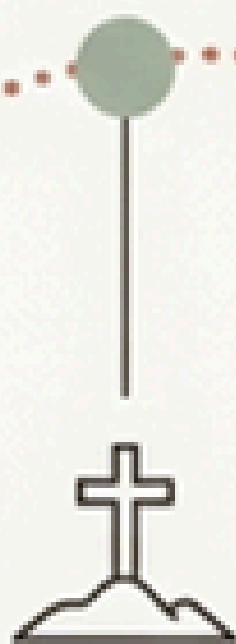


## 14:30 (Condado): Pesca e Memórias no Açude Arcoverde.

Para encerrar a jornada, uma experiência que une lazer e história. Pesca esportiva nas águas do histórico açude, enquanto ouvimos as narrativas sobre sua construção (1932-1936) e importância para o povo sertanejo.



# A Jornada em Detalhes: Dois Dias, Quatro Cidades. Uma Conexão Inesquecível.



## MALTA

Trilha da Fé & Vista  
Panorâmica



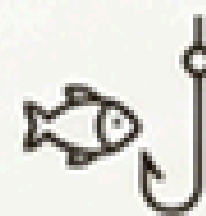
## PAULISTA

Circuitos de  
Cicloturismo &  
Contato Rural



## SÃO BENTINHO

Sabores Comunitários  
& Fé Local



## CONDADO

Pesca Esportiva &  
Memórias do Açude

# O que torna este roteiro único.

---



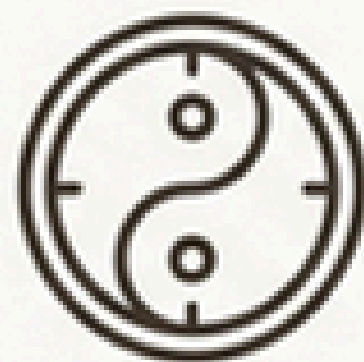
## Natureza Acessível

Aventura e contemplação na medida certa. Atividades como trilhas leves e ciclismo para iniciantes, que permitem a todos se conectarem com a paisagem sem exigir performance atlética.



## Conexão Humana Genuína

Experiências conduzidas por anfitriões locais. Mais do que um tour, é um intercâmbio de cultura, histórias e hospitalidade verdadeira.



## Ritmo Equilibrado e Restaurador

Uma jornada de 2 dias cuidadosamente planejada para combinar momentos de atividade com pausas para contemplação, garantindo uma experiência revigorante, não exaustiva.



## Paisagens Fora do Comum

Cenários que revelam um Sertão surpreendente: da imensidão vista do alto da serra à serenidade das águas de um açude histórico.

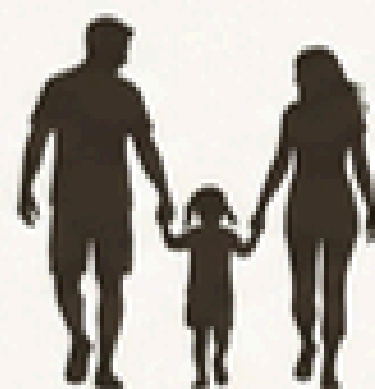
# Para quem é esta viagem? O perfil do viajante que se reconecta aqui.

Este roteiro foi desenhado para quem busca mais do que um destino, mas um sentimento.



## Viajantes de Natureza (30+)

Buscam se desconectar da rotina e encontrar paz em paisagens autênticas, valorizando experiências com significado.



## Famílias Ativas

Procuram uma aventura segura e envolvente para o fim de semana, criando memórias afetivas em contato com a natureza e a cultura local.



## Ciclistas Iniciantes e Entusiastas

Desejam vivenciar o cicloturismo em um ambiente acolhedor, com percursos cênicos e guiados, focados mais na experiência do que na performance.

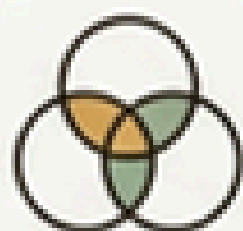


## Grupos de Amigos

Querem compartilhar uma jornada única, saindo do óbvio e fortalecendo laços através de atividades que inspiram colaboração e descobertas.

# Uma oportunidade para a sua agência: Um produto estratégico para o seu portfólio.

Oferecer o "Paisagens e Caminhos do Sertão" é mais do que vender uma viagem. É entregar uma experiência autêntica, com alta satisfação e grande potencial de mercado.



## Produto Versátil e de Alta Aceitação

Atende a múltiplos segmentos de mercado (público 30+, famílias, ciclistas iniciantes) com uma proposta de valor clara.



## Logística Otimizada

Um roteiro de 2 dias com logística objetiva, ideal para fins de semana e feriados, com operação local profissional e organizada.



## Alto Potencial de Venda

Alinhado à crescente demanda por turismo de natureza, bem-estar e experiências autênticas.



## Diferenciação no Mercado

Um produto único que vai além do turismo de massa, posicionando sua agência como curadora de experiências memoráveis.

# Vamos trabalhar juntos.

Vamos levar o melhor do Sertão para os seus clientes.

Estamos prontos para construir uma parceria de sucesso e encantar seus viajantes com a riqueza do Vale dos Sertões.

**Solicite o tarifário completo e  
as condições comerciais**





Vale dos Sertões.  
Mais que um destino,  
uma transformação.



SECRETARIA DE ESTADO  
DO TURISMO E DESENVOLVIMENTO  
ECONÔMICO



GOVERNO  
DA PARAÍBA